



THE ROTARY CLUB OF MIYOSHI CHUO

三次中央会報 ロータリークラブ

事務所 / 広島県三次市十日市東 1-16-19
TEL (0824) 64-1245
FAX (0824) 64-1245
E-mail m-c-rc@vega.ocn.ne.jp
http://mcrc.server-shared.com
例会場 / 広島県三次市十日市南 1-10-1
三次グランドホテル
例会日 / 月曜日 12:30~13:30

2022-2023 ROTARY INTERNATIONAL DISTRICT 2710

- 本日のプログラム 職業奉仕委員会 ゲスト講演
三次公証人役場 公証人 岩崎正彦様
- 次回例会日時 2022年11月28日(月) 19:00~
- 次回プログラム 親睦委員会 会員卓話
堀川正城会員

会長 / 沈 勝 義
幹事 / 中 島 清 貴

●2022~23年度 国際ロータリーのテーマ



●2022~2023年度 三次中央RCスローガン
ロータリアンであることを強くイメージし、奉仕の喜びを分かち合おう

■第1365回例会記録

- 日時.....2022年11月14日(月) 12:30~
- 点鐘.....会長
- 国歌「君が代」斉唱.....全員
- ソング「奉仕の理想」.....全員
- ゲスト紹介
信金中央金庫 荒場 糧 様

■開会挨拶.....沈 会長

ポリオ寄付のお願い

皆さんこんにちは、本日の例会プログラムは、会員増強・選考・職業分類委員会担当の、ゲスト講演となっています。ゲストには、信金中央金庫から、広島みどり信用金庫に出向されていらっしゃる、荒場様をお迎えしております。荒場様には後ほどよろしくお願いいたします。

今、世界では、ロシア・ウクライナ情勢など、国際情勢が不安定になり、エネルギーを中心とした諸物価が高騰している中、さらに円安にも拍車がかかり、原材料などの輸入品価格などが、ますます高騰している状況で、日常生活にも不安が募るばかりです。本日は「現在の市場について」というタイトルでご講演いただきますが、今後の生活が少しでも安心できるよう、老後の資産運用などにつながるようなお話が伺えればと、期待しております。

さて、今月はロータリー財団月間ですので、財団を担当していただいている、大先輩の竹野会員には、大変ご苦勞をおかけしております。特にまじめな先輩は、活動計画に基づいて会員各位に、お1人150ドルの年次基金と、30ドルのポリオプラスへの支援をお願いされていますので、ご協力

の程、よろしくお願いいたします。

中でも、ポリオプラスへの支援につきましては、例年ならば全会員に一人3千円ずつの募金をお願いし、更に「きんさい祭」でのチャリティーバザーや、募金箱での協力



金を合わせて、送金しておりました。しかし、今年はそういった活動が出来ないので、全会員に30ドル、現在のレートが1ドル148円なので、1人\4,440円の負担をお願いすることを、先日の理事役員会で決定いたしました。どうか皆さん、ご協力をよろしくお願いいたします。

ここで少しご理解いただきたいことがあります。財団の年次基金150ドルと、ポリオプラスの30ドル、併せて180ドルを、1ドル145円のレートで計算して\26,100円をすでに支払われた会員さんも多くいらっしゃると思いますが、実際は、送金する時点でのレートが適用されますので、ドル換算に少し誤差が生じています。現在は1ドル148円

となっているので、ポリオプラスの30ドルを引いた残りの年次基金は150ドルとはならず、146.35ドルの積み立てとなることをご理解ください。

また、年次基金とポリオプラスを併せて、1万円あるいは2万円といった負担をされた皆さんには、先ほどと同じように、ポリオプラスの30ドル\4,440円をまず差し引いて、残りが財団の年次基金への積み立てとさせていただきますので、1万円の負担ですと37.57ドル、2万円の負担ですと105.13ドルが、それぞれ年次基金への積み立てとなることをご理解ください。

年次基金へのご協力は、活動計画書に記してありますが、あくまでも任意でのご協力なので、欠席されている会員さんをお願いすることは難しいと考えます。しかしポリオプラスへの支援は、先ほども申しましたが理事会で、全会員が負担することを決定いたしました。よって、欠席されている会員さんであっても、休会の手続きをされている方を除き、後日集金させていただきますので、ご理解をお願いいたします。

経済状況が厳しく、ご出費多端な状況の中、金銭的なご協力を強くお願いいたしましたが、我々ロータリアンが、世界中のどこかで、多くの人の役に立つ、奉仕活動をしています。その一翼を担っているのだと、胸を張って言える、いわゆる奉仕の喜びを分かち合える機会だと、ご理解いただき、温かいご支援を熱くお願いいたします。

以上で、会長挨拶を終わります。ありがとうございました。

■「四つのテスト」唱和.....圓道会員

●初めて、「四つのテスト」の唱和をします。よろしくお願いいたします。

■幹事報告.....中島幹事

●本日の講演資料をお配りしております。無い方はお申し出ください。

■出席報告.....平田委員長

●第1363回 10月31日

会員数	34名	Make-up	1名
欠席	6名	出席合計	29名
欠席者のうち規定免除	2名	出席率	90.63%

●Meke-up 小根森君

●第1365回 本日の出席は35名中27名です。

■SAA.....石田SAA

●会員誕生日...前田君



●ゲストニコニコBOXご出宝...荒場様、本日の謝礼をニコニコBOXにご寄付くださいました。

●会員ニコニコBOXご出宝

前田君 43才になりました。子どもに負けず頑張ります。(大)

沈君 信金中金、荒場様、本日はよろしく申し上げます。

光永君 荒場講師をよろしく申し上げます。

「ゲストに荒場様をお迎えして。」

酒井君、沖君、平田君、安藤君、上田君、角谷君、杉谷君、石田君

ニコニコBOX本日出宝額 18,000円

■プログラム《会員増強・選考・職業分類委員会担当》.....

【会員増強委員会 沖委員長】

担当委員会に関する講演ではありませんが、皆様も私も最近ひしひしと感じていることについて、講演していただきたいと思います。

それでは、光永会員にバトンタッチいたします。

【光永担当理事】

令和2年4月から令和5年3月までの3年間の計画で信金中央金庫から出向されている、荒場 糧様に市場環境についてのご講演をいただきます。委員会とはかけ離れたプログラムですがお聞きください。

現在の市場環境
について

広島みどり信用金庫
総務部副部長
荒場 糧



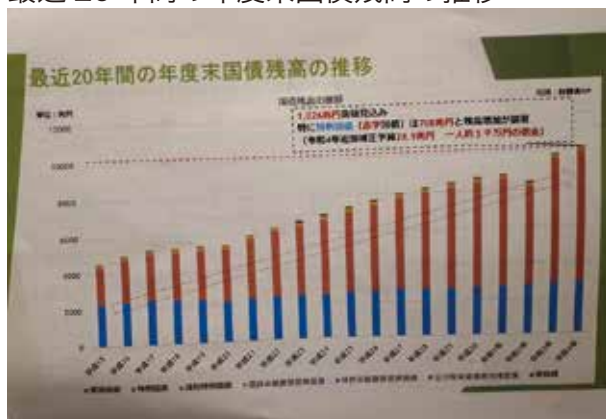
みなさんこんにちは。荒場でございます。お招きいただきありがとうございます。

本来であれば、もっと早く、直接の機会も欲しかったのですが、コロナ禍ということでお目にかかれるのが遅くなってしまいました。

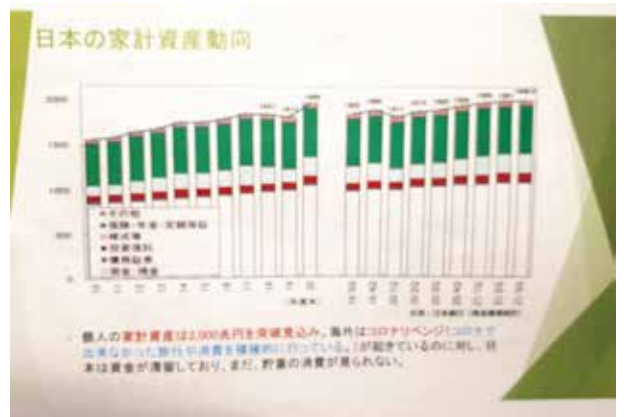
信金中央金庫というのをご存知でしょうか。全国254の金庫のお手伝い、人材バンクをしている金庫とさせていただけるとよいと思います。全金庫から、30兆円程度お預けいただき、運用しています。メガバンク、ゆうちょ、そして信金中央金庫が3番目の規模になります。

きょうは、「現在の市場環境について」と題しまして、お話しさせていただきたいと思います。

最近 20 年間の年度末国債残高の推移



日本の家計資産動向

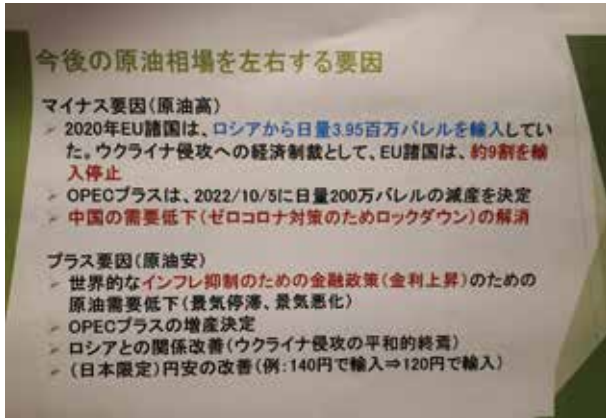


日本銀行の金融政策

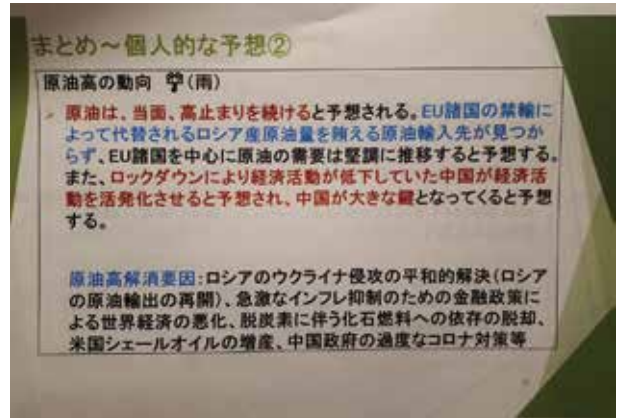
原油の推移



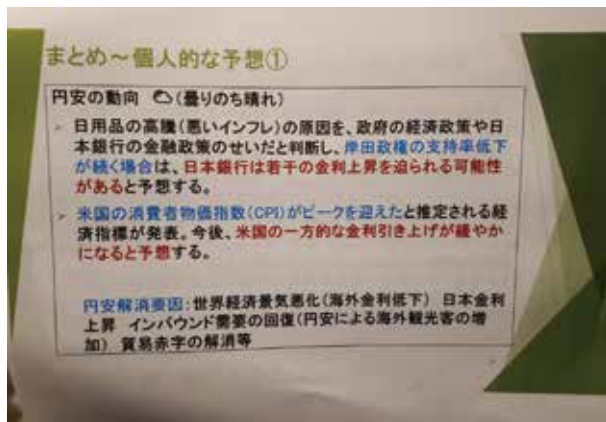
今後の原油相場を左右する要因



まとめ 個人的な予想 2



まとめ 個人的な予想 1



講演を伺って 雑誌会報委員 和田ひとみ
テレビ画面から出て、耳の側を素通りしていく昨今の、さっぱりわからん、単語、言葉、横文字の数々。それが、ああ、そういうことか! という解釈には及ばないまでも、今度からはもうちょっとだけ、ニュースを見るとき目と耳が、違ってくるかも。経済学の授業を受ける大学生の気分でしたが、70歳過ぎのだらけた脳みそには、ちよっぴり刺激にもなったような。

- 謝辞.....沈 会長
- 点鐘.....沈 会長

川柳、短歌

平田博紀

川柳

- 市町村コロナの数を競い合い
- ロータリー年の功では居りずらし (米寿の祝いを受けるが)
- 認知症負けず七草数えおり
(秋の七草は萩、ススキ、撫子、おみなえし、葛、藤袴、桔梗)
- おろかさほどの程度やら入会なかりせば (もう少し早く入っていれば)

短歌

- 今もなお走り続ける被曝電車 期せずしてあがる ヒロシマサミットへの声
- 狭き庭ポツと立てる柚子の樹よ 我が生業真似て実をつけず